



【ご参考資料1】：会社概要

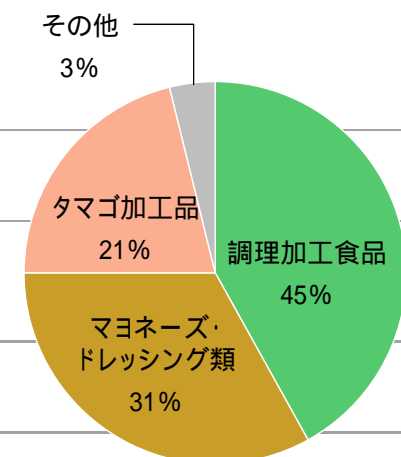


会社概要

【ご参考資料1】：会社概要



社名	ケンコーマヨネーズ株式会社 KENKO Mayonnaise Co., Ltd.
設立年月	1958年3月
本社所在地	兵庫県神戸市灘区都通3丁目3番16号 (東京本社) 東京都世田谷区上北沢5丁目42番1号
代表者	代表取締役社長 炭井 孝志
事業内容	調理加工食品、マヨネーズ・ドレッシング類、 タマゴ加工品等の食品製造販売
売上高	53,193百万円
経常利益	920百万円
売上構成比	調理加工食品45%、マヨネーズ・ドレッシング類31%、 タマゴ加工品21%、その他3%
従業員数	764名



数字は2008年3月期現在の連結データ

-1 サラダカフェ事業とは・・・

【ご参考資料1】：会社概要



コンセプト：「毎日なるほど納得」をテーマに、お客様に毎日の生活が楽しくなるようなサラダとサービスの数々をお届けしていきます。

SHOP展開

- 1 ● 消費者情報の収集と発信（グループへの情報共有 = 三位一体経営）
● 接客、サービスでNO.1を目指す
● サラダ(冷総菜)専門店と洋総菜専門店(温総菜・米飯等含む)のビジネスモデル構築

商品展開

- 2 ● 食を通じて「健康に、きれいに、元気になる」商品供給をする
● 野菜をキーにした、サラダ・総菜の展開
● 定番から季節商品までベーシックテイストから、ご飯のおかずになる和サラダ、おかずサラダ、地産地消など様々なカテゴリを展開

WEBサイト展開

- 3 ● 消費者情報の収集と発信（グループへの情報共有 = 三位一体経営）
● サラダに特化したメニューレシピの提供（約1000メニュー）
● 健康をキーにした情報発信やお客様からのレシピ投稿によるコミュニケーション
● 生活者データのアンケート実施（マーケティング調査）



-2 サラダカフェShop展開

【ご参考資料1】:会社概要



- 三位一体提案の実践として百貨店やショッピングモールにて出店しています

- ・Salad Cafe 近鉄百貨店阿倍野店
- ・Salad Cafe 高島屋京都店
- ・Salad Cafe イオンモール京都八幡店
- ・Salad Cafe 東武百貨店池袋店
- ・Salad Cafe SALA PARA 阪急百貨店うめだ本店
- ・Salad Cafe SALA PARA 千里阪急店

- ・皿多屋 イトーヨーカドー武蔵境店
- ・皿多屋 Ario八尾店
- ・皿多屋 Ario鳳店
- ・皿多屋 イトーヨーカドー武蔵小金井店(09年3月19日グランドオープン)

旬の素材を使った季節限定メニュー
(ただ茶豆のポテトサラダ)



定番人気のつづくメニュー
(ミックスフルーツサラダ)



Salad Cafe 近鉄百貨店阿倍野店



皿多屋 Ario鳳店

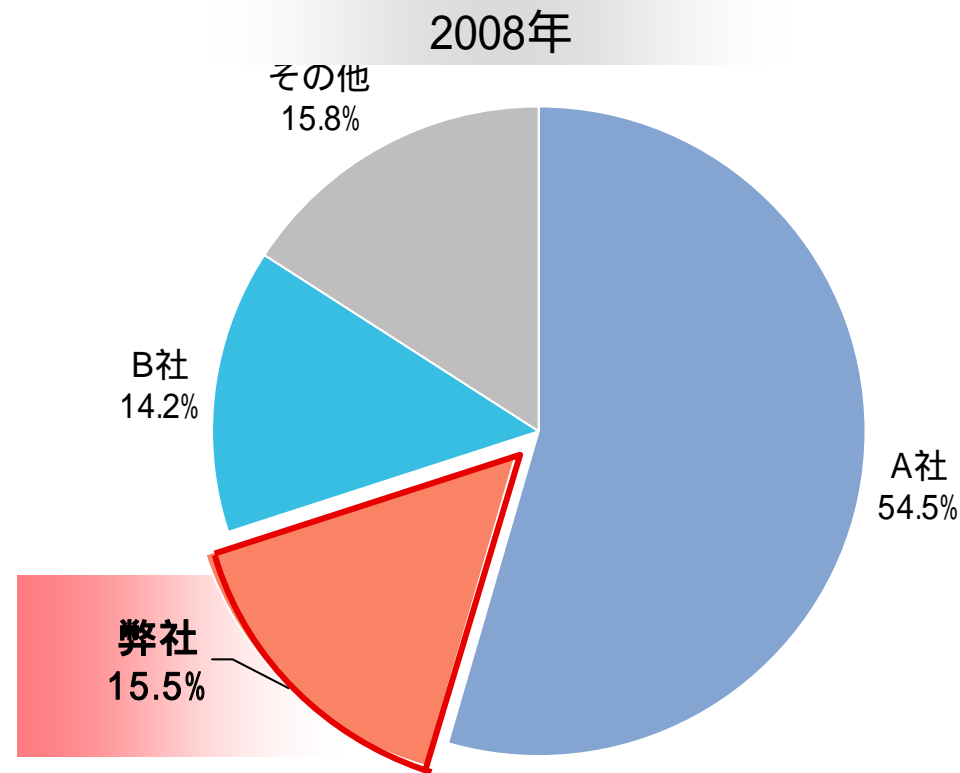


1 業界における当社の位置づけ

【ご参考資料1】: 会社概要



■ マヨネーズ・ドレッシング類業界のシェア



マヨネーズ・ドレッシング類の合計生産量はシェア2位

出所: 日刊経済通信社のデータより弊社作成

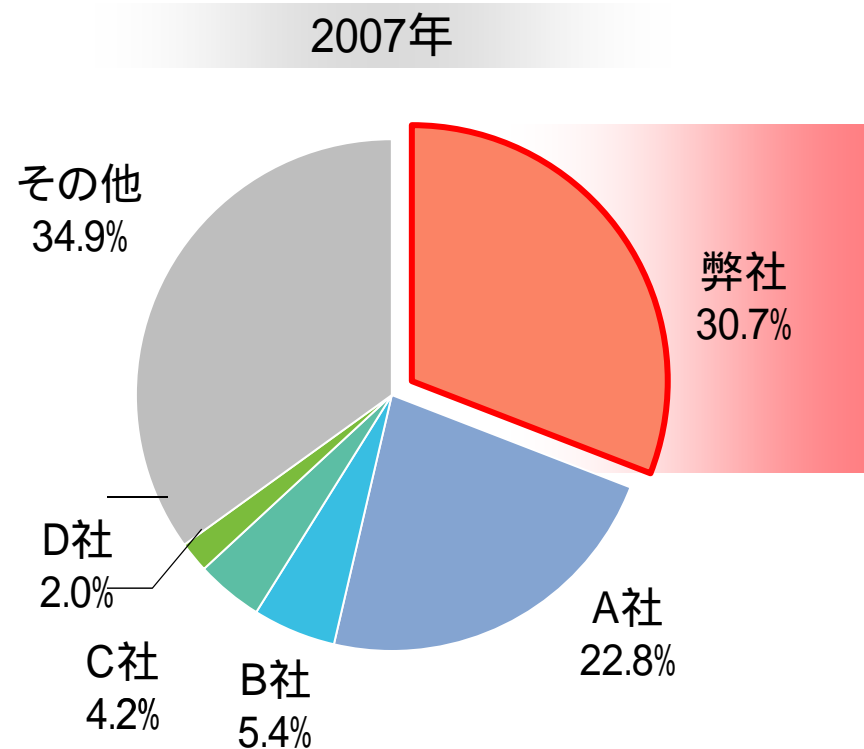
Copyright (C) 2009KENKO Mayonnaise Co. Ltd. All rights reserved

2 業界における当社の位置づけ

【ご参考資料1】：会社概要



■ ロングライフサラダのシェア



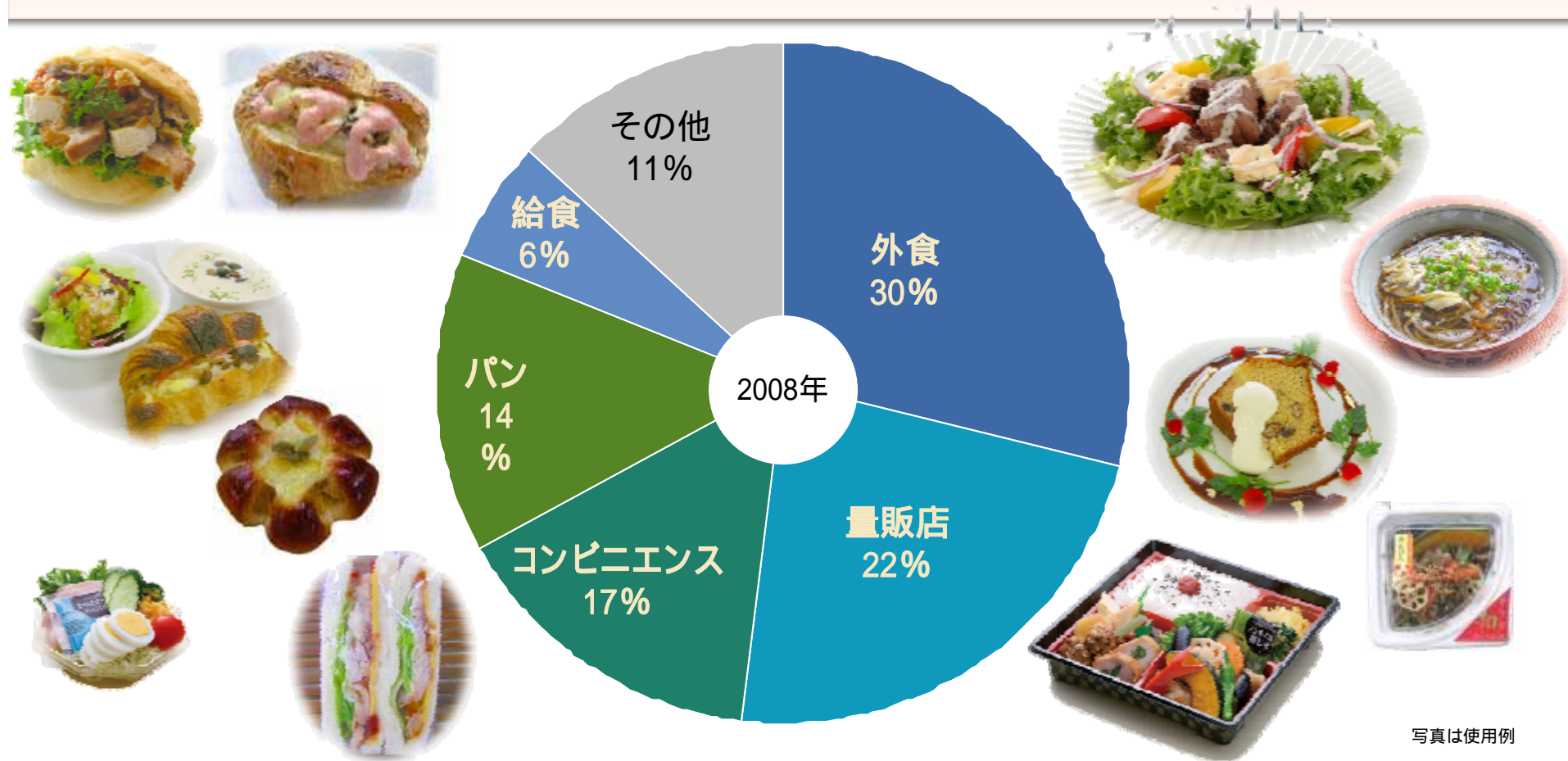
ロングライフサラダでは業界のパイオニアであり、トップシェアを維持

出所：富士経済研究所のデータより弊社作成

Copyright (C) 2009KENKO Mayonnaise Co. Ltd. All rights reserved

販路別売上高構成比

■ 主要な最終顧客(販売額ベース)



多岐に渡る最終顧客の様々な要求に対応するための
開発力・技術力を蓄積

1 当社の強み: 顧客ニーズを満たすキメ細かな対応力



a. 幅広い商品ラインナップ

- 顧客ニーズに細かく応えるための幅広い商品ラインナップ
 - ・ 商品数1700以上。年間開発アイテム数は300を超える
 - ・ 幅広い食品研究の成果と蓄積が研究開発力の基盤

調理加工食品



ロングライフサラダ



フレッシュサラダ

マヨネーズ・ドレッシング類



タマゴ加工品



タマゴ焼き



フレッシュエッグ

2 当社の強み: 顧客ニーズを満たすキメ細かな対応力

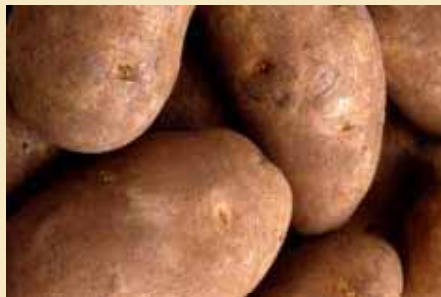


b. 素材へのこだわり

- シーズンに合った素材を調達し、その季節に合った調理法を提案
- 顧客ニーズに合わせた加工製品を製造

シーズンに合った美味しい
ジャガイモを調達

- 4月～ さやか
- 9月～ 男爵
- 12～1月 きたあかり
- 2月～ シンシア



生産者履歴を管理



顧客のニーズに合わせて
保存期間の違う3つのタイ
プのサラダを製造

ロングライフサラダ
フレッシュ&フレッシュ
フレッシュサラダ

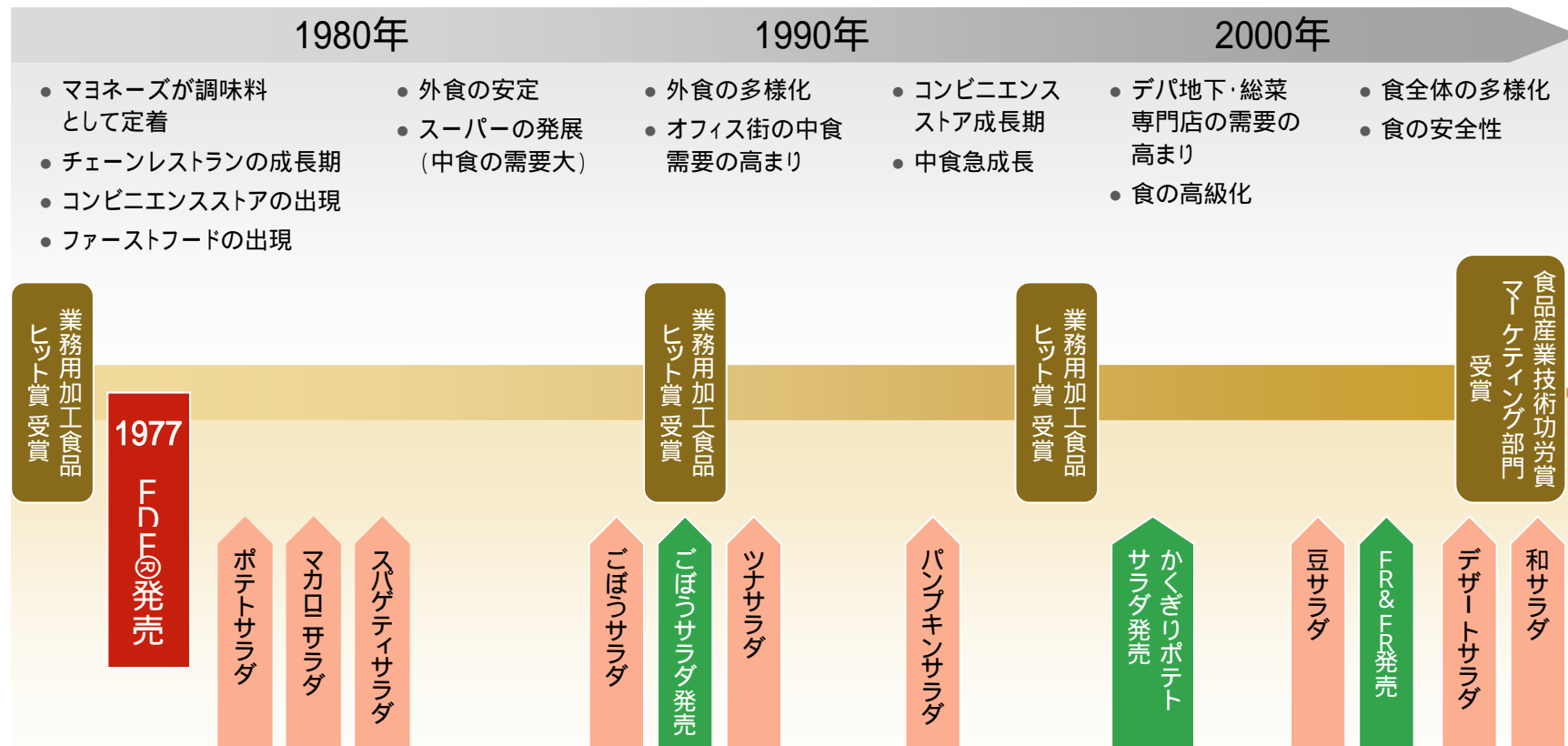


3 当社の強み: 顧客ニーズを満たすキメ細かな対応力



c. 高付加価値製品の開発

- サラダのパイオニアとして顧客のニーズを先取りした製品を創出
- 地域との取り組みを重視した製品づくり
- 健康、環境を考慮した製品の開発





【ご参考資料2】：主な指標の推移

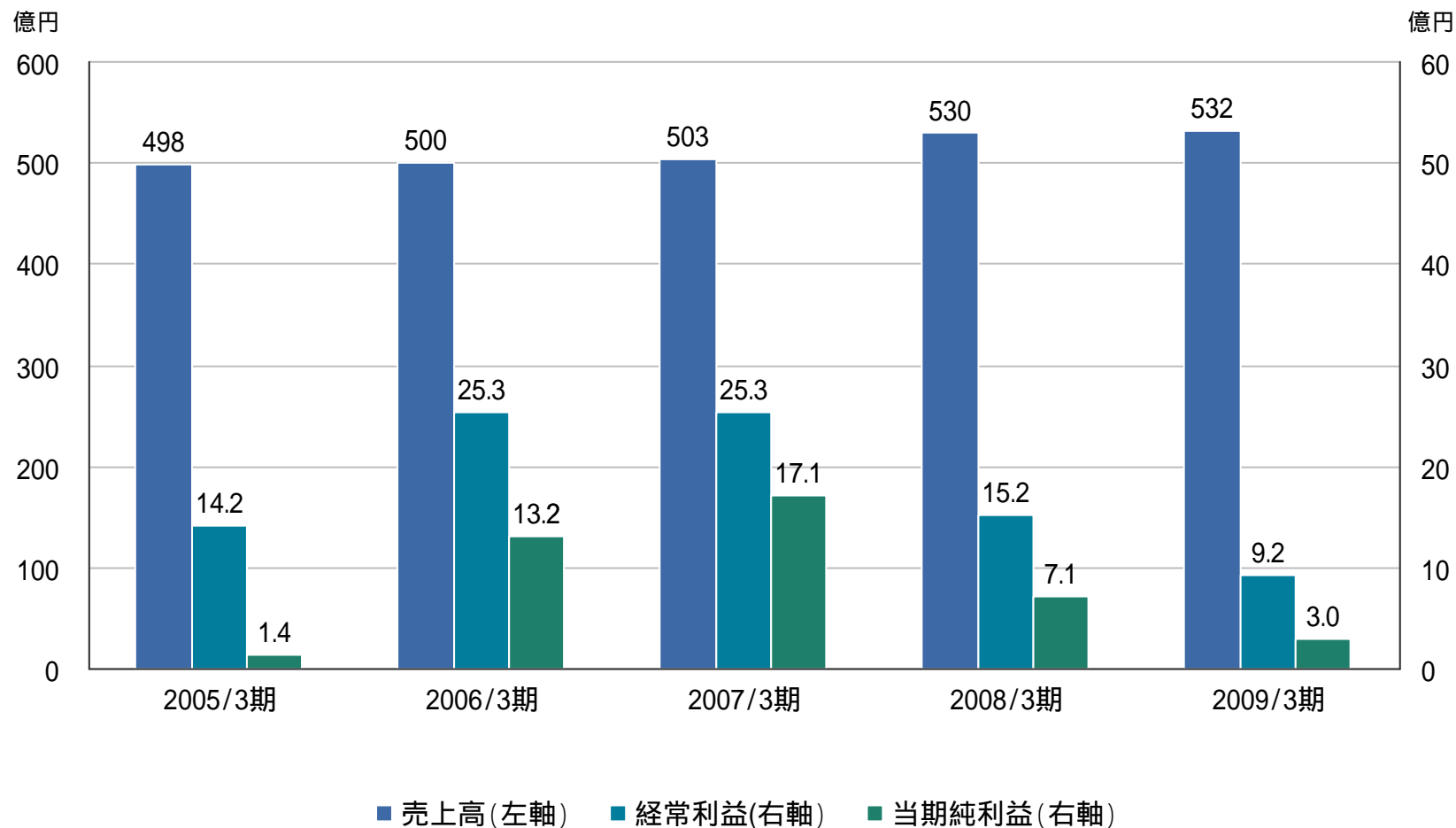


業績ハイライト

【ご参考資料2】: 主な指標の推移



連結売上高・経常利益・当期純利益の推移

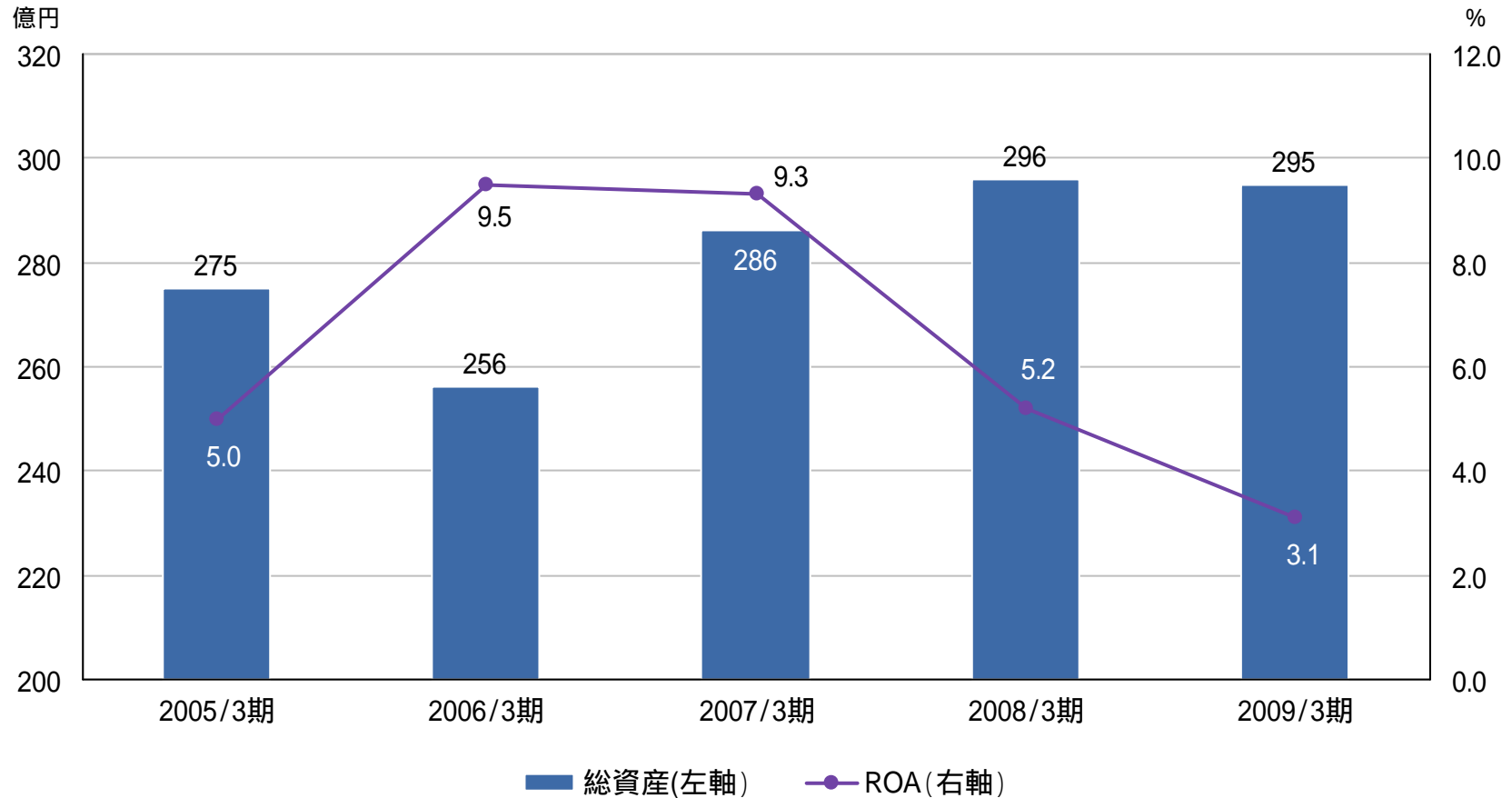


主な指標の推移 (ROA、総資産の推移)

【ご参考資料2】: 主な指標の推移



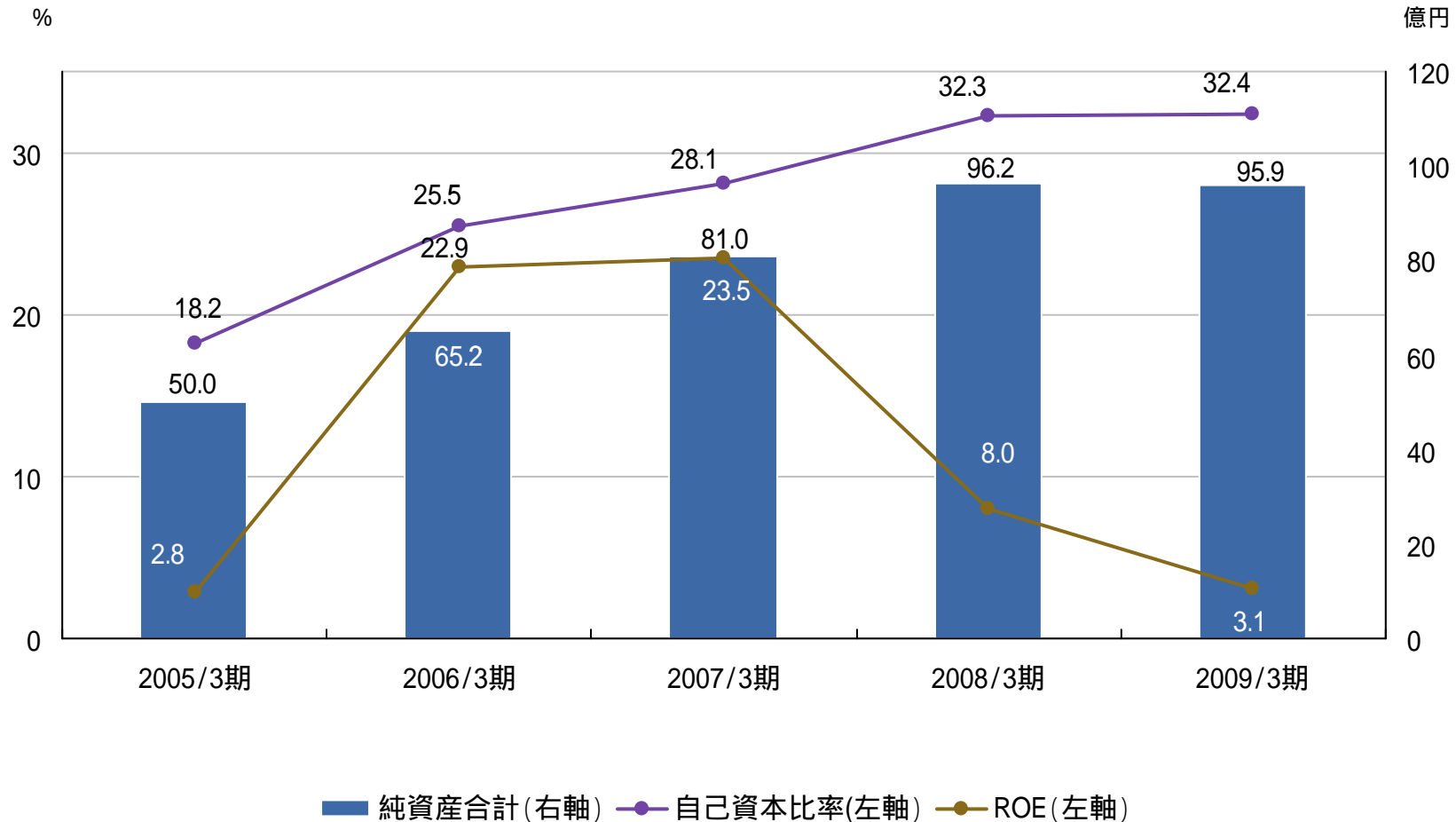
連結総資産経常利益率 (ROA) ・総資産の推移



主な指標の推移(純資産、自己資本比率、ROEの推移)



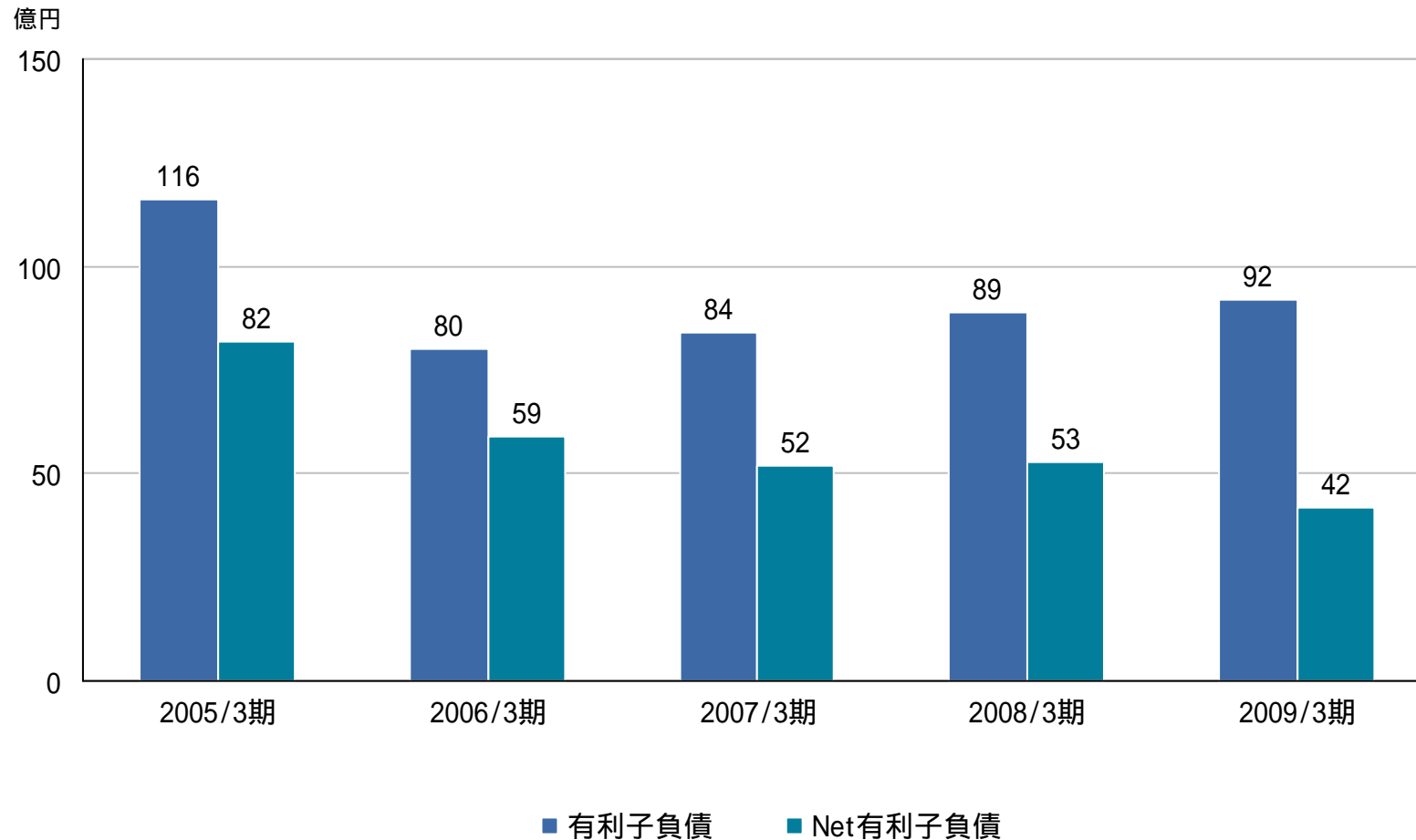
純資産、自己資本比率、自己資本当期純利益率の推移



主な指標の推移 (有利子負債、Net有利子負債)



有利子負債、Net有利子負債



お問い合わせ



■ IRお問い合わせ先

- 東京本社：東京都世田谷区上北沢5丁目42番1号
- 担当者：社長室 本部長 沼田 安功
- E mail：ir@kenkomayo.co.jp

■ 将来見通しに関する注意事項

本資料は投資家の皆様への情報提供のみを目的としたものであり、売買の勧誘を目的としたものではありません。本資料における将来予想に関する記述は、目標や予測に基づいており、確約や保障を与えるものではありません。また、将来における当社の業績が、現在の当社の将来予想と異なる結果になることがある点を認識された上で、ご利用ください。

また、業績等に関する記述につきましても、信頼できると思われる各種データに基づいて作成されていますが、当社はその正確性、安全性を保証するものではありません。

本資料は、投資家の皆様がいかなる目的にご利用される場合においても、皆様ご自身の判断と責任においてご利用されることを前提に提示させていただくものであり、当社はいかなる場合においてもその責任は負いません。