

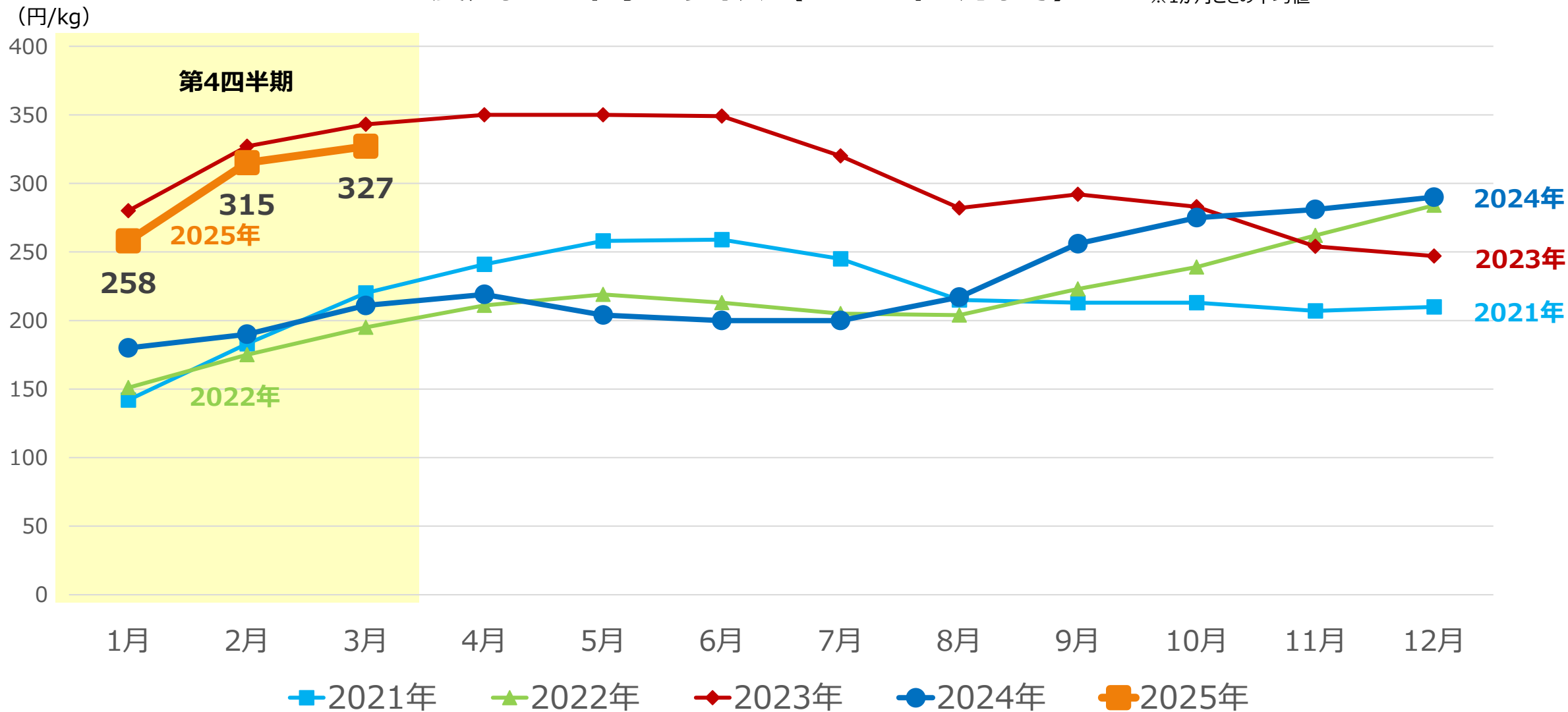
<参考資料①>

原料相場の動向



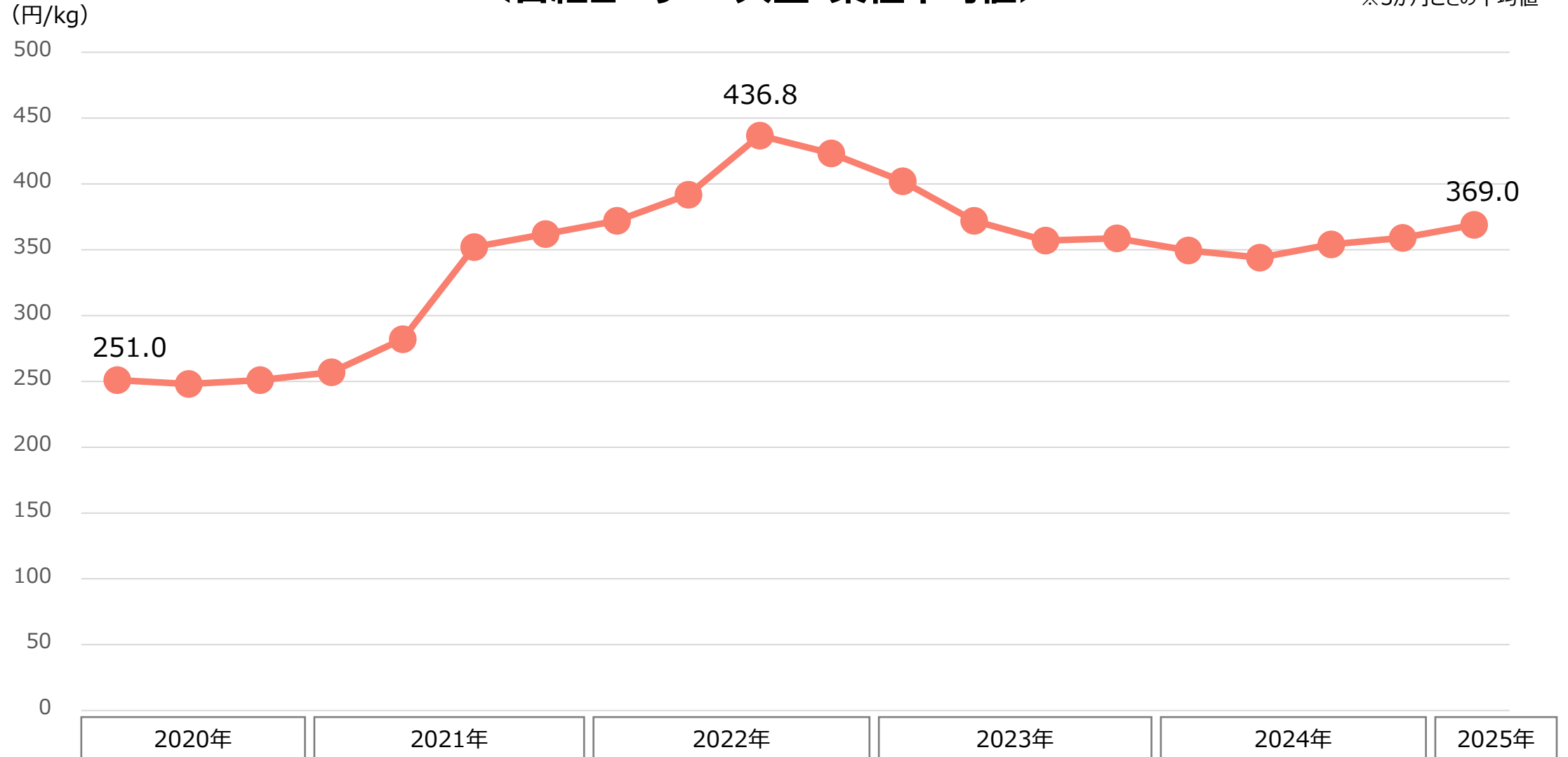
<全農たまご 東京Mサイズ (2025年3月まで)>

※1か月ごとの平均値



<日経ローリー 大豆・菜種平均値>

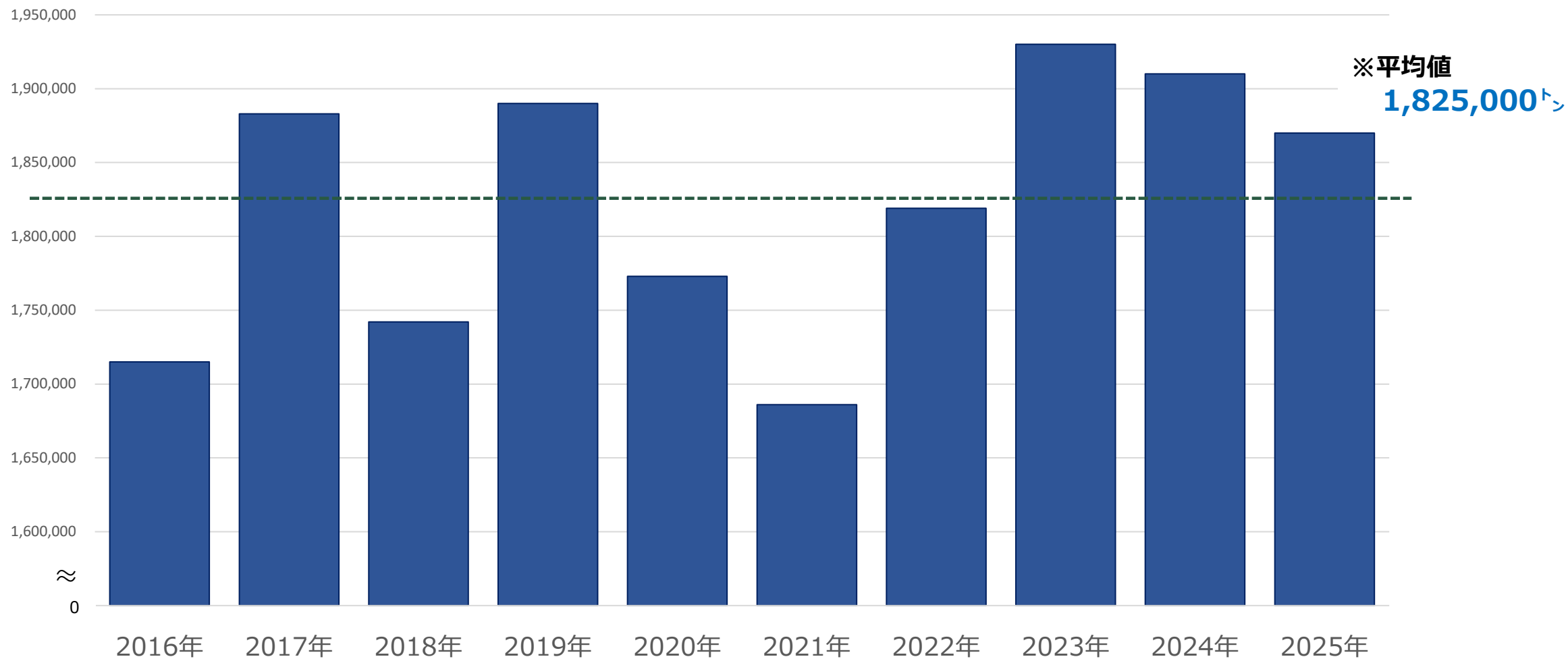
※3か月ごとの平均値



「ジャガイモ」生産量の推移

(単位：ト)

北海道産馬鈴薯



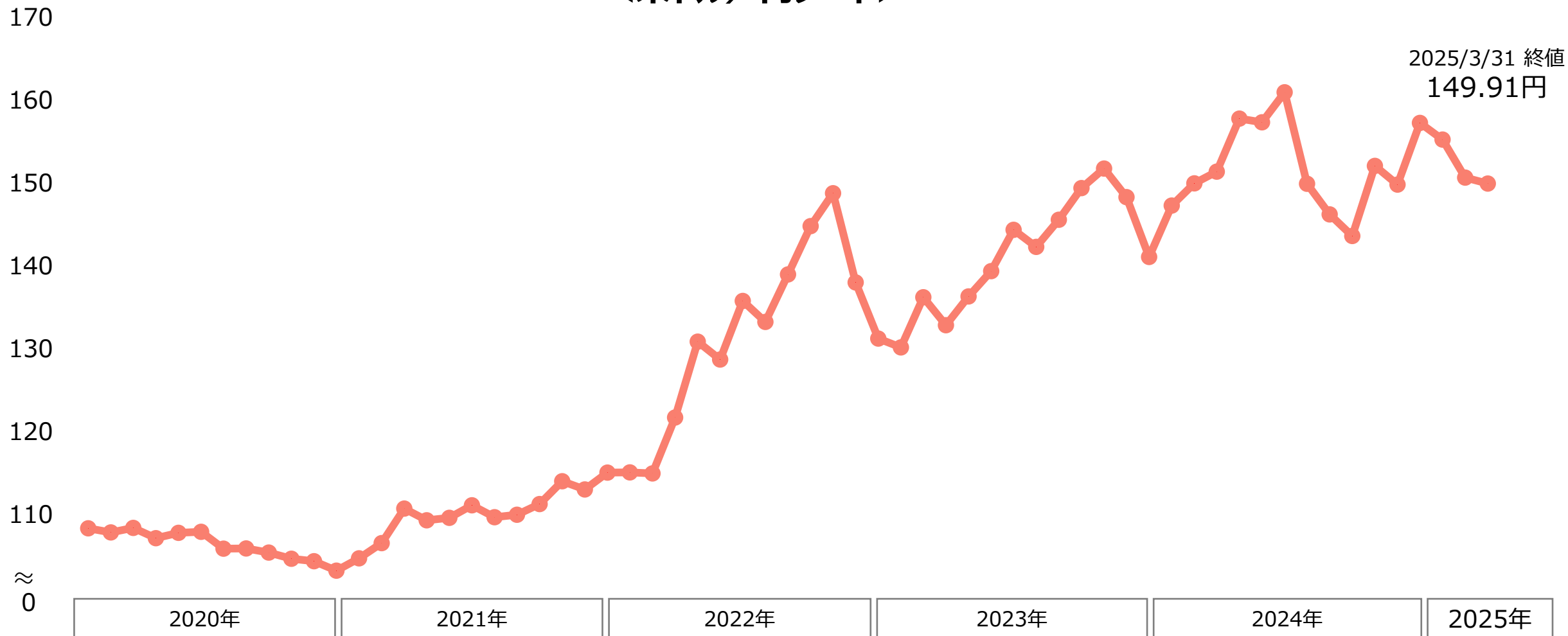
※平年値：過去10年間での最大値・最小値を除く平均値

※2025年は4月24日現在の見通し



(単位：円)

<米ドル/円レート>



※各月の終値の推移 Kabutan 参照

<参考資料②>

会社概要



社名 ケンコーマヨネーズ株式会社
KENKO Mayonnaise Co., Ltd.

創立年月 1958年（昭和33）3月

資本金 54億2,403万円

本店所在地 兵庫県神戸市灘区都通3丁目3番16号
（東京本社） 東京都杉並区高井戸東3丁目8番13号

代表取締役社長 島本国一

事業内容 サラダ・総菜類、マヨネーズ・ドレッシング類、
タマゴ加工品等の食品製造販売

売上高 917億 300万円 2025年3月期（連結）

営業利益 48億4,500万円 2025年3月期（連結）

市場 プライム市場（2022年～）



1958年（昭和33年）

会社創立

1961年（昭和36年）

業務用サラダ向け「ケンコーマヨネーズAS」製造販売開始

1977年（昭和52年）

業界初 ロングライフサラダ（LLサラダ）
「ファッションデリカフーズ®」発売

外食・中食市場が広がるなか、LLサラダを市場に投入・市場創造

1986年（昭和61年）

業務用 ごぼうサラダ発売 ファイバーブームの先駆けに
サラダを柱とした、調理加工食品及びタマゴ加工品へ事業拡大

2005年（平成17年）

サラダカフェ株式会社設立

2012年（平成24年）

東京証券取引所市場第一部指定
インドネシア（ジャカルタ）に拠点設立

2015年（平成27年）

Vancouver Research Office（カナダ バンクーバー）開設

2018年（平成30年）

(株)ダイエットクック白老 新工場、(株)関東ダイエットクック 神奈川工場竣工
米國中食メーカーへの出資

2019年（平成31年）

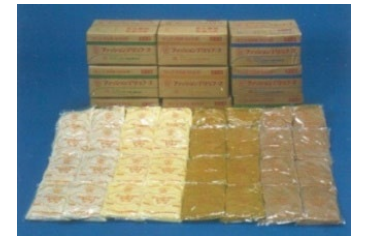
静岡富士山工場 第2工場、西日本工場 増築部分竣工

2022年（令和4年）

東京証券取引所プライム市場に移行



↑ケンコーマヨネーズAS



↑ファッションデリカフーズ®





【ケンコーマヨネーズ】



【連結子会社】



【サラダカフェ】



サラダ・総菜をはじめ、マヨネーズ・ドレッシング類、タマゴ加工品の開発・製造ノウハウをもつケンコーマヨネーズの「メーカー機能」に加え、フレッシュ総菜の製造ノウハウを持ち、メニュー開発も手掛ける連結子会社の「総菜機能」、関西・関東の百貨店やショッピングモールを中心にショップを展開し、レシピをWebやSNSで発信するSalad Cafeの「ショップ&Web機能」、これらがお互いに補完し、情報を収集・発信することでお客様の満足を追求しています。

●企業理念 ミッション+パーパス

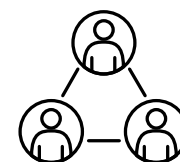
守るべきもの：心身(こころ・からだ・いのち)と環境

使命：食を通じて世の中に貢献する。

●ビジョン 目指すべきもの



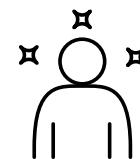
●行動方針 価値観



「チームワーク」



「チャレンジ」



「プロフェッショナル」



「アグレッシブ」



「プライド」

サラダ・総菜類

ロングライフサラダ・
フレッシュサラダ・和惣菜など



FDF®(ファッションデリカフーズ®)



和惣菜

マヨネーズ・ドレッシング類

マヨネーズ・ドレッシング・
ソースなど



マヨネーズ類



ソース類

ドレッシング類

タマゴ加工品

錦糸卵・フレッシュエッグ・
卵焼きなど



タマゴサラダ

たまご風サラダ



焼き物

ゆでたまご

その他

素材系商品、
冷凍商品など



素材系・冷凍商品等



アラカルト

ロングライフサラダとは？



1958年 当社創立

1977年 **業界初** ロングライフサラダを開発

《ロングライフサラダの特長》

低温
殺菌

密閉
包装

冷却

- ✓ 袋から出してそのまま使用可能
- ✓ 衛生的で安全・安心
- ✓ 冷蔵で最大90日間保存可能
- ✓ 多彩に広がるレシピ

賞味期間
製造日+90日



“ごぼうサラダ”を日本で初めて開発！

煮物に使うのが一般的だった

ごぼうをサラダに！



※発売当初のパッケージ

1986
発売



※写真は使用例

全国に広がる生産拠点・海外拠点



- 全国に広がる生産拠点
自社7工場、
連結子会社7社 9 工場
- 地域に密着した
生産体制
- フレッシュ化への対応
- 様々な顧客仕様への対応



近畿

- 大阪支店
- 西日本工場
- 関西ダイエツクック
- 京都営業所
- 神戸工場
- サラダカフェ本社
- 神戸営業所
- 西神戸工場

中国・四国

- 広島支店
- 岡山営業所
- 高松営業所
- ダイエツクックサプライ

九州

- 福岡支店
- 鹿児島営業所
- 九州ダイエツクック

中部

- 名古屋支店
- 静岡営業所
- 山梨工場
- 御殿場工場
- 静岡富士山工場

関東

- 高崎支店
- 東京支店
- 千葉営業所
- 横浜営業所
- 広域販売部
- 外食販売部
- CVS販売部
- 厚木工場
- 関東ダイエツクック
東村山工場
- 関東ダイエツクック
所沢工場
- 関東ダイエツクック
神奈川工場

東京本社

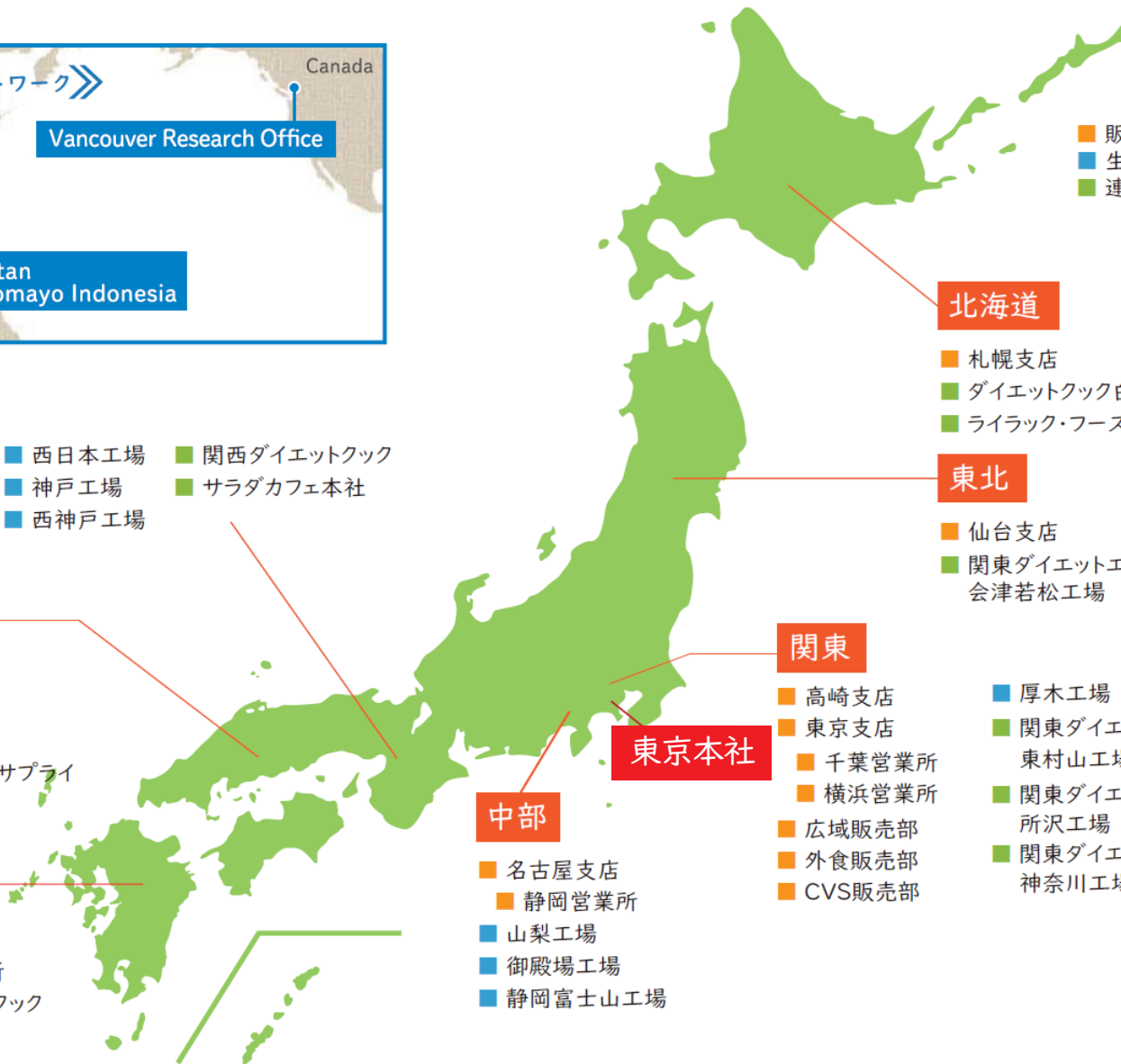
北海道

- 札幌支店
- ダイエツクック白老
- ライラック・フーズ

東北

- 仙台支店
- 関東ダイエツクック
会津若松工場

- 販売ネットワーク
- 生産拠点
- 連結子会社





マヨネーズ、ドレッシング、サラダ、卵焼きなど多様な商品やレシピを取り揃えています。

約300品
取扱い



商品を検索する



新規会員登録 ログイン 一般のお客様 ご利用ガイド 買い物かご

商品

レシピ

特集・お買得情報

お問い合わせ

企業・IR・採用



【お知らせ】 新規会員登録で500円クーポンプレゼント！詳しくはこちらをクリック



公式サイトはこちら



www.kenkomayo.com



三位一体提案の実践として百貨店やショッピングモールなどに出店（12店舗）

- Salad Cafe 近鉄あべのハルカス店（大阪府）
- Salad Cafe SALA PARA 阪急百貨店うめだ本店（大阪府）
- Salad Cafe SALA PARA 千里阪急店（大阪府）
- Salad Cafe 東武百貨店池袋店（東京都）
- Salad Cafe 京王百貨店新宿店（東京都）
- Salad Cafe 小田急百貨店町田店（東京都）
- Salad Cafe 青葉台東急フードショー店（神奈川県）
- WORLD SALAD Chef's DELI 阪急百貨店うめだ本店（大阪府）
- WaSaRa 近鉄あべのハルカス店（大阪府）
- 皿多屋 Ario八尾店（大阪府）
- 皿多屋 イトヨーカドーあべの店（大阪府）
- 皿多屋 イトヨーカドー武蔵境店（東京都）



<Salad Cafe公式アプリ>

サラダカフェをもっと身近に！
ポイント機能やクーポンなど、
お得で便利な情報を配信中



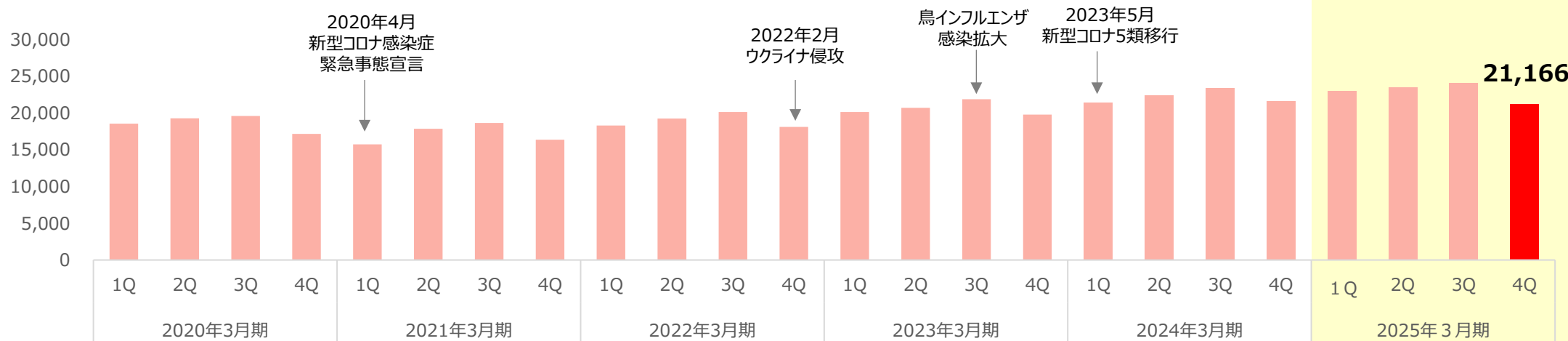
ダウンロードはこちら↑

業績 四半期別推移 (連結)



(単位：百万円)

売上高



2020年4月
新型コロナ感染症
緊急事態宣言

2022年2月
ウクライナ侵攻

鳥インフルエンザ
感染拡大

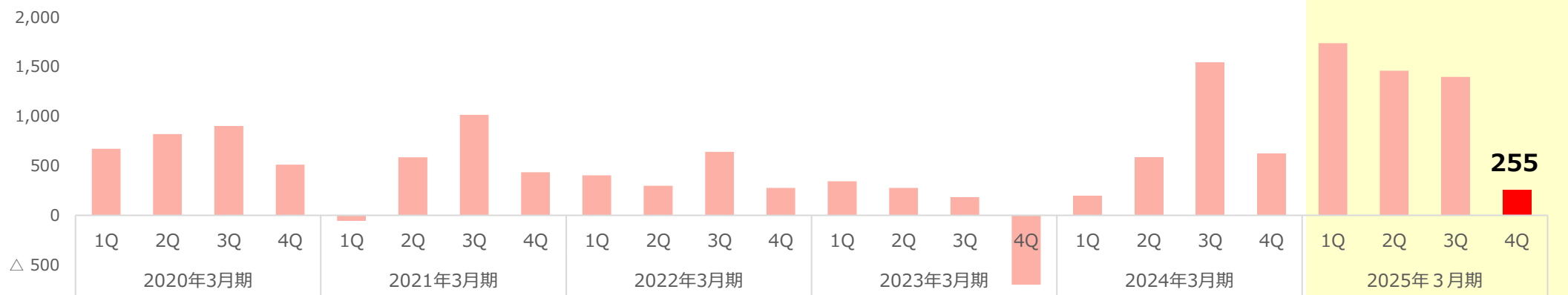
2023年5月
新型コロナ5類移行

KENKO Transformation Plan

KENKO Vision 2035

(単位：百万円)

営業利益



△ 1,000

- I R お問い合わせ

- 東京本社 : 東京都杉並区高井戸東3-8-13
- 担当者 : 経営企画室 経営管理部 IR課
- 電話 : 03-5941-7682
- E-mail : ir@kenkomayo.co.jp

- 将来見通しに関する注意事項

本資料は投資家の皆様への情報提供のみを目的としたものであり、売買の勧誘を目的としたものではありません。本資料における将来予想に関する記述は、目標や予測に基づいており、確約や保証を与えるものではありません。また、将来における当社の業績が、現在の当社の将来予想と異なる結果になることがある点を認識された上で、ご利用ください。

また、業績等に関する記述につきましても、信頼できると思われる各種データに基づいて作成していますが、当社はその正確性、安全性を保証するものではありません。

本資料は、投資家の皆様がいかなる目的にご利用される場合においても、皆様ご自身の判断と責任においてご利用されることを前提に提示させていただくものであり、当社はいかなる場合においてもその責任は負いません。