



工場採用案内

ケンコーマヨネーズを
もっと知る



3分でわかる！
工場のしごと



企業サイト



動画で工場見学



採用情報

国内生産拠点

近畿

- 西日本工場(京都府舞鶴市)
- 神戸工場(兵庫県神戸市)
- 西神戸工場(兵庫県神戸市)

関東

- 東京本社(東京都杉並区)
- 厚木工場(神奈川県厚木市)

東海

- 山梨工場(山梨県西八代郡)
- 御殿場工場(静岡県御殿場市)
- 静岡富士山工場(静岡県富士市)

 **ケンコーマヨネーズ株式会社**



世界中の食を サラダで豊かに

マヨネーズだけじゃない！幅広い業務用食品を扱う会社

当社の製品のほとんどは、業務用=食のプロへお届けする製品。
レストランなどの外食チェーンで使われるものから、コンビニのお総菜、パン屋さん、学校給食など、それぞれの業態に対応した1,000以上の製品を取り揃えており、ロングライフサラダをはじめとして業務用市場で大きなシェアを持っています。
私たちが特に力を入れているのは、野菜をキーとした「サラダ料理」の確立。サラダが主役、サラダが主食、サラダが食卓のメインディッシュになることを目指して、お客様の毎日を彩り豊かに演出しているケンコーマヨネーズ。

あなたもどこかで当社の製品を口にしているかも？



WORK × LIFE 働き方



社員食堂・食事補助

健康的な食生活をサポート。日替りメニューの
おいしい食事で会話も弾みます。食事代の
一部は会社で補助しています。



クラブ活動

希望者はスポーツから食べ歩きまでさまざまな
部活動に入部でき、活動費用は会社で一部負担
しています。部署や年齢を超えたコミュニケーシ
ョンができ、リフレッシュの場にもなっています。

子育て支援

短時間勤務はお子さんが小学4年生まで可能。
結婚・育児・介護などのライフステージに
あわせた支援を実施しています。



新入社員研修



入社後数か月間は新入社員研修を実施。社会人としての心構えや
ビジネスマナーなど、働く上での基本スキルを幅広く学びます。
他工場の同期と共に過ごす中で、互いに刺激し合える横のつながり
を築くことができるのも醍醐味の一つです。

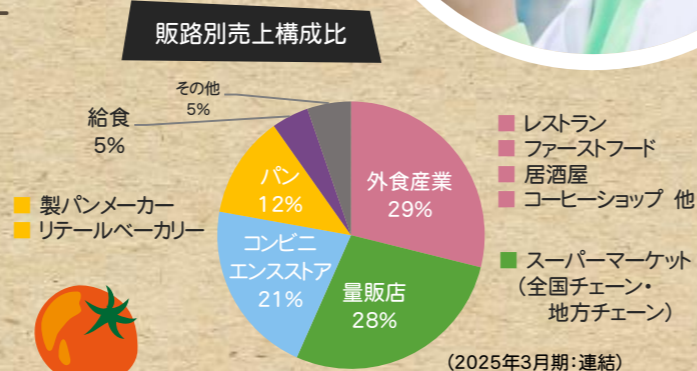
OJTトレーナー制度



新社員には一人ひとりに担当の先輩
社員(OJTトレーナー)が付き、業務の
指導はもちろん、日常の相談役として
職場生活全般をサポートします。

EDUCATION 教育体制

全国職転換制度を利用し
全国・海外の拠点や本社など、
仕事の幅を広げて活躍する社員も！



■ サラダ・総菜類 ■ マヨネーズ・ドレッシング類 ■ タマゴ加工品



食卓でおなじみ「ごほうサラダ」は
ケンコーマヨネーズが開発したって知ってた？

“おいしい”はここから生まれる
ものづくりのプロフェッショナルへ！



先輩社員に インタビュー

ケンコーマヨネーズってどんな会社？
どんな社会人生活を送っているの？
率直に答えてもらいました。

自分の作った製品が お店に並ぶ喜び

T.Tさん(2019年入社)
厚木工場 生産課
神奈川県立厚木商業高等学校 出身



マヨネーズの製造や、生産予定に応じた段取りなどを担当しています。工場では一度に500kgもの製品を作るため、もし失敗してしまったら…と思うプレッシャー！仕事内容は決して楽ではありませんが、苦勞した分だけ自分が作った製品がお店に並んでいるのを見たときにはとてもやりがいを感じます。職場の人たちはみなさん優しく、とても温かい雰囲気ですよ。元気な人、やる気のある人、粘り強い人、ぜひ一緒に働きましょう。

日々の努力と学びが お客様の満足へ

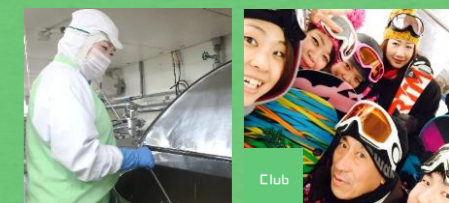
S.Fさん(2016年入社)
山梨工場 生産技術
山梨県立峡南高等学校 出身



工業高校出身で、自分が勉強してきたことを食を通じて活かしたいという想いから入社を決めました。入社3年目で生産技術に異動となり、現在は設備の保守作業をメインに行っています。機械や電気等の専門知識が求められるため、仕事を通じて学ぶことはもちろん、資格取得にも積極的に挑戦していきたいと思っています。私は車が好きで、休日は自分の車の整備をしたりします。趣味にも仕事の知識が役立つのがいいですね。

互いにWIN×WIN なチームに

K.Tさん(2006年入社)
西神戸工場 生産課
兵庫県立農業高等学校 出身



マヨネーズやドレッシングのボトリング・袋詰めを行うライン全体を管理しています。日々難しさを感じるのは、生産効率を追求した予定を組むことと、製造スタッフとのコミュニケーションのとり方。自分より年上の方に指示・指導をすることもあります。特に気を付けているのは、相手の話をよく聞くこと、そしてお互いにWIN×WINになれる判断をすることですね。以前上司から言われた「対人関係を上手に築くポイントはまずは相手を好きになる事や」という言葉も心に残っています。苦勞もありますが、チーム一丸となって生産する楽しさ、達成感は何にも代え難いものです。

工場の仕事 JOB

生産課 (生産管理職)



- 生産スケジュールの作成・進捗管理
- 製造スタッフへ指示・指導、シフト調整
- 品質・効率アップのための生産現場の改善 など

原料から製品が作られて出荷されるまでの一連の作業に携わり、食品製造の土台を学びます。作業を覚えた後は、担当する製造ラインがスケジュール通りに生産できるよう管理する業務にステップアップしていきます。

生産技術課 (生産技術職)



- 設備の維持管理
- 設備・工程の改善(TPM®活動)
- 新技術・設備の開発・導入など
- 生産計画
- 経理・利益管理
- 工場見学のお客様対応など
- 原料・資材の手配
- スタッフの採用

管理課 (事務職)



品質管理課 (品質管理職)



- 原料の受入検査
- 製品の安全性・品質の評価
- 工場内の衛生管理
- スタッフへの品質教育など